



Azienda Ospedaliera Universitaria  
Seconda Università degli Studi di Napoli  
DAI di Medicina Interna e Specialistica  
Unità Operativa Complessa di Epato-Gastroenterologia  
UO di Endoscopia Digestiva  
Direttore Prof.ssa Carmelina Loguercio



**Il Ruolo dell'Apparato Digerente  
nella Nutrizione Umana  
principali Patologie del Colon-Retto**

Pasquale Esposito  
&  
The Digestive Endoscopy Team

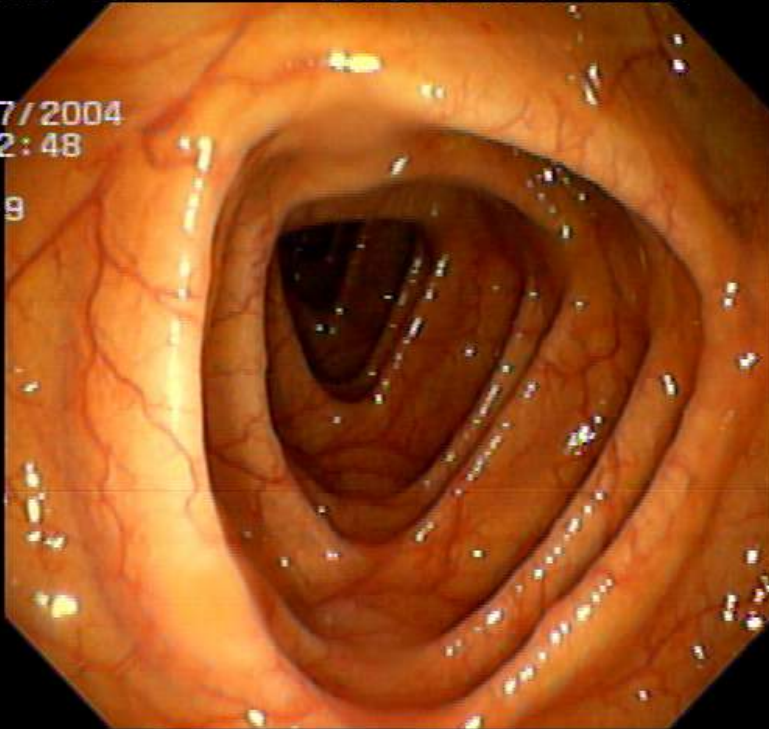
# Principali Patologie del Colon-Retto

SUN AUP UOC

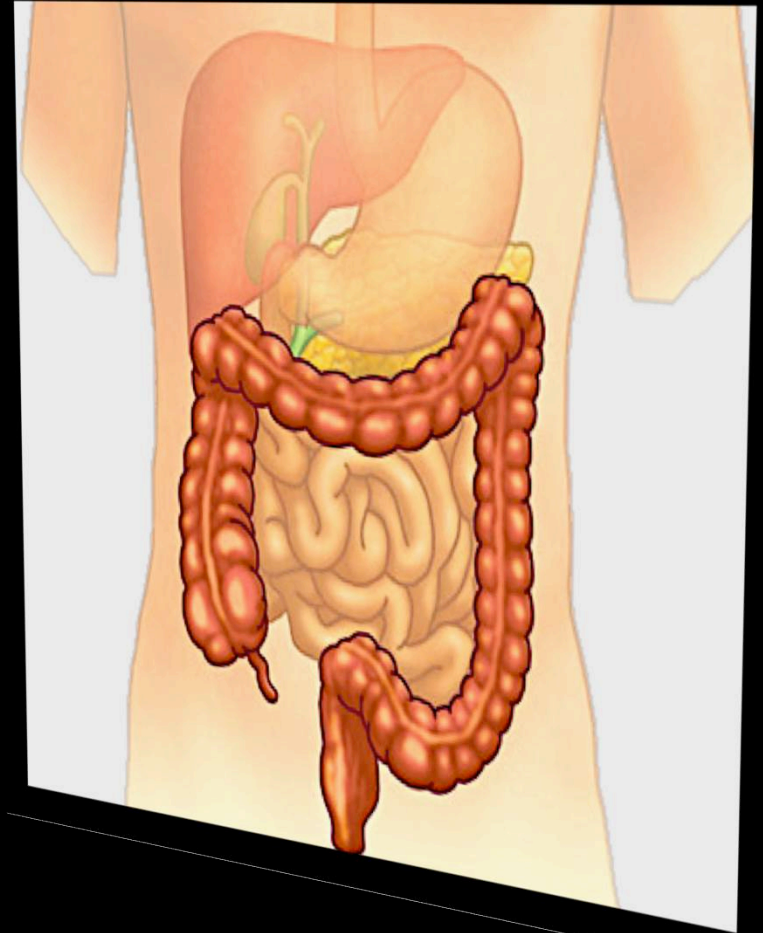
GASTROENTEROLOGIA

15/07/2004  
12:22:48

SCV-9



PESPOSITO



   
[www.espositoassociati.it](http://www.espositoassociati.it)

 [pasquale.esposito@unina2.it](mailto:pasquale.esposito@unina2.it)

Youtube Video Channel:  
[gastroesposito](https://www.youtube.com/gastroesposito)

# Principali Patologie del Colon-Retto

Patologie benigne del colon

Malattia diverticolare

Sindrome del colon irritabile (IBS)

Polipi coloretali

Malattie Infiammatorie Croniche  
Intestinali (MICI)

Rettocolite Ulcerosa

Malattia di Crohn

Coliti Indeterminati

Neoplasie

Cancro del colon

Cancro del retto

Cancro anale

Poliposi Adenomatosa Familiare (PAF)

Disordini Ano-rettali

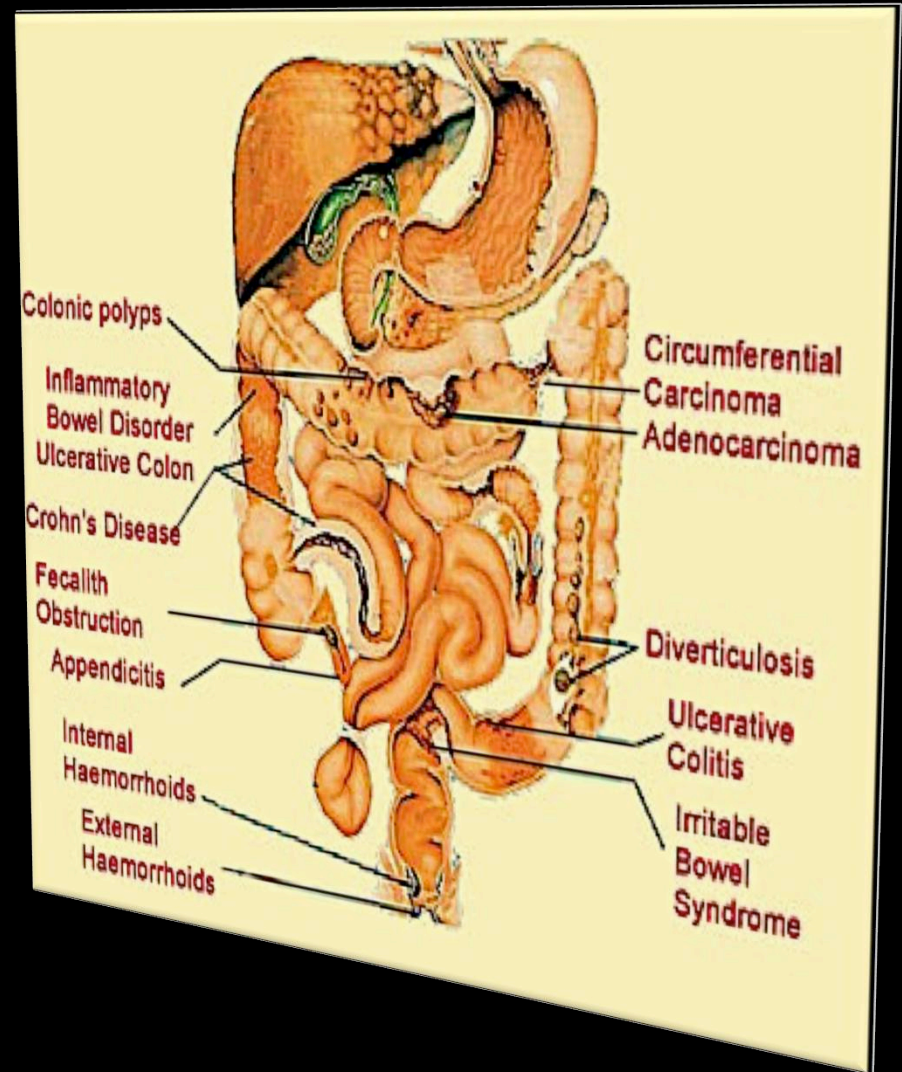
Fistola anale

Ascesso perianale

Fistola rettovaginale

Emorroidi

Proctiti da radiazioni



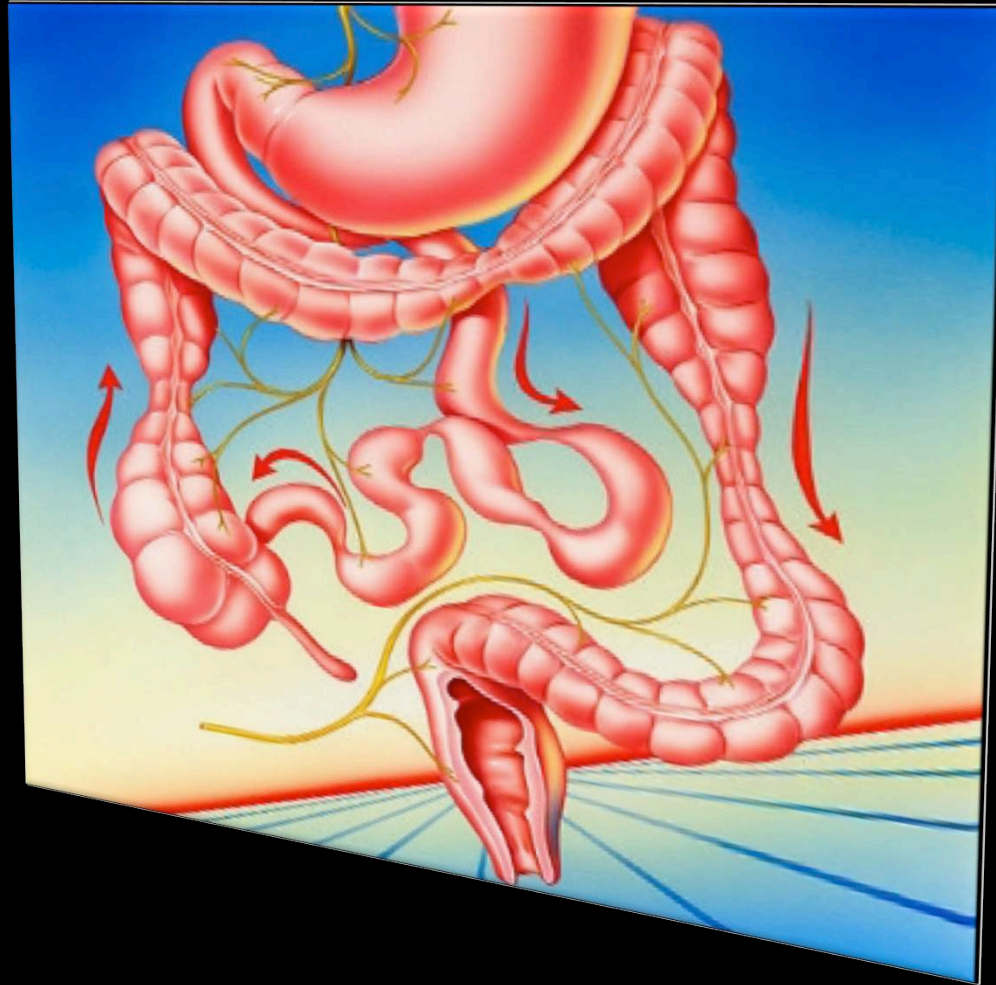
# Principali Patologie del Colon-Retto

## Patologie benigne del colon

Malattia diverticolare

**Sindrome del colon irritabile (IBS)**

Polipi colorettaali



# Principali Patologie del Colon-Retto

Patologie benigne del colon

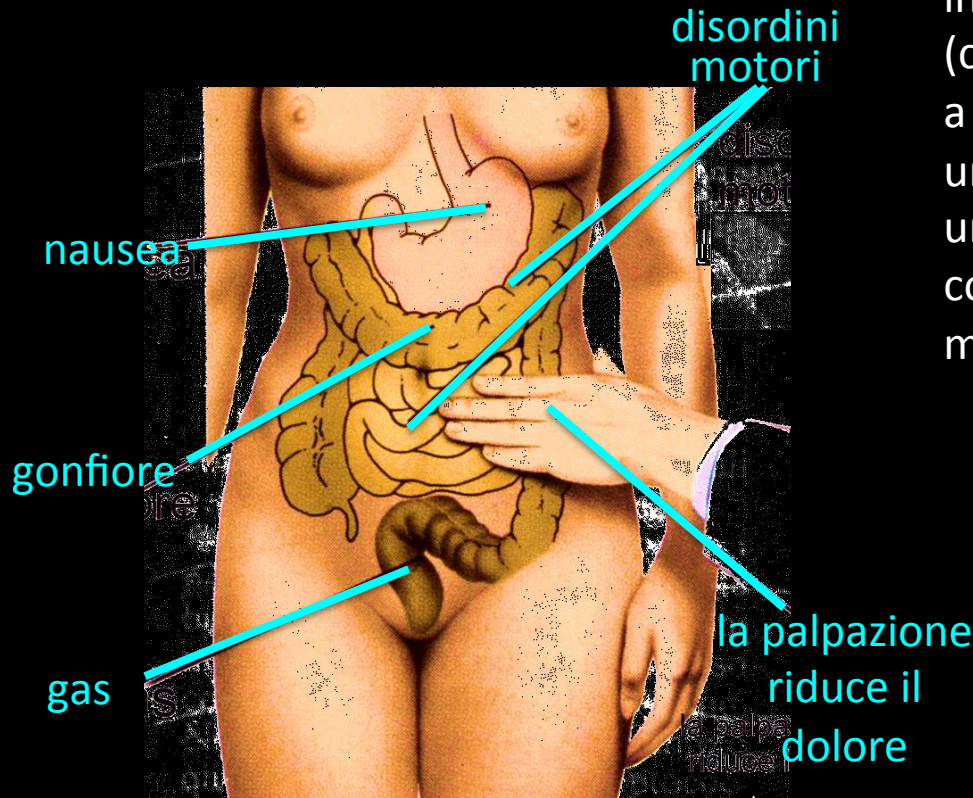
Malattia diverticolare

**Sindrome del colon irritabile (IBS)**

Polipi colorettrali

## Definizione:

La Sindrome dell'intestino o colon irritabile (SII), comunemente ma impropriamente chiamata "colite", è definita come un insieme di disordini funzionali dell'intestino (colon e del piccolo intestino), che si associa a dolore e gonfiore addominale ed ad un'alterazione della frequenza dell'alvo ed ad un'alterazione della consistenza delle feci, con sintomi continui o ricorrenti da oltre tre mesi.



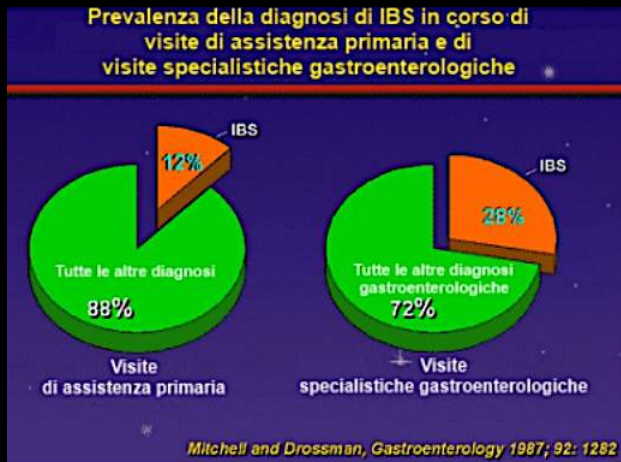
# Principali Patologie del Colon-Retto

## Patologie benigne del colon

Malattia diverticolare

## Sindrome del colon irritabile (IBS)

Polipi coloretali



## Epidemiologia:

- ✓ La SII è una patologia intestinale cronica continua o remittente,
- ✓ si manifesta in circa il 40% della popolazione generale,
- ✓ non è stata ancora identificata una alterazione organica alla base della malattia,
- ✓ per tale motivo è considerata uno stato di disarmonia viscerale e mentale,
- ✓ più frequente nei paesi industrializzati,
- ✓ colpisce maggiormente il sesso femminile con un rapporto 2:1,
- ✓ può insorgere a qualunque età, ma in genere si manifesta nei giovani al di sotto dei 50 anni, ed è anche comune nei bambini in età scolare

# Principali Patologie del Colon-Retto

Patologie benigne del colon

Malattia diverticolare

**Sindrome del colon irritabile (IBS)**

Polipi coloretali

Classificazione:

## ***CRITERI DIAGNOSTICI (Roma III)***

Dolore o fastidio\* addominale ricorrente per almeno 3 giorni al mese negli ultimi 3 mesi associato a 2 o più dei seguenti sintomi:

- ↖ alleviato dalla evacuazione, oppure
- ↖ Esordio associato ad alterazione della frequenza dell'alvo, oppure
- ↖ Esordio associato ad alterazioni della consistenza delle feci

✓ Criteri soddisfatti per gli ultimi 3 mesi con esordio almeno 6 mesi prima della diagnosi  
✓\* (Discomfort) NON è dolore!

*(Roma III, Gastroenterology 2006;130:1480-1491)*

# Principali Patologie del Colon-Retto

Patologie benigne del colon

Malattia diverticolare

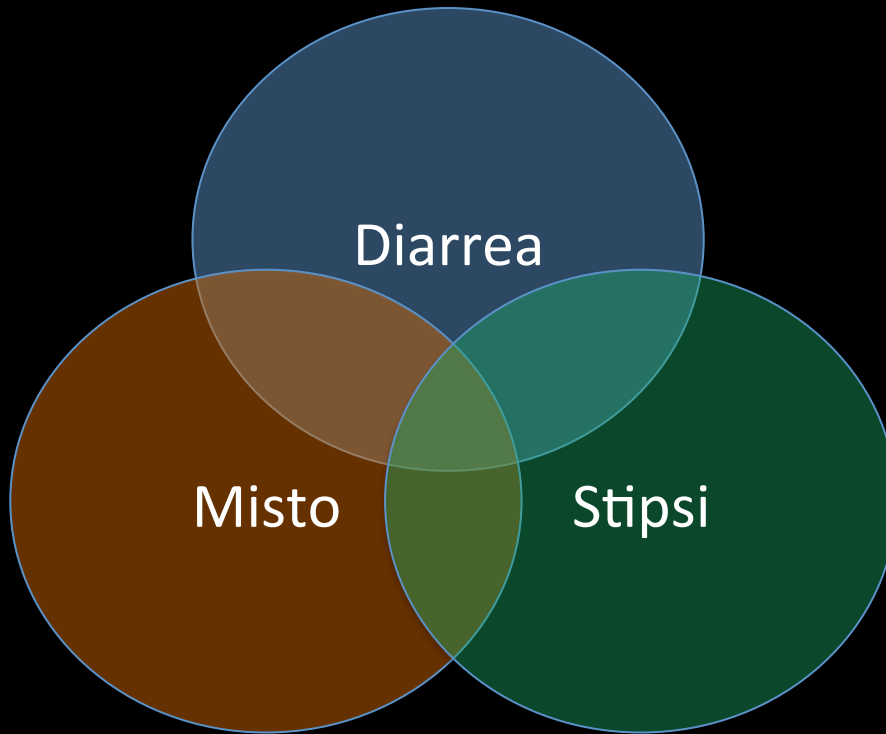
**Sindrome del colon irritabile (IBS)**

Polipi coloretali

Classificazione:

Sottogruppi di pazienti

- prevalente dolore e stipsi
- prevalente diarrea
- quadri misti





# Principali Patologie del Colon-Retto

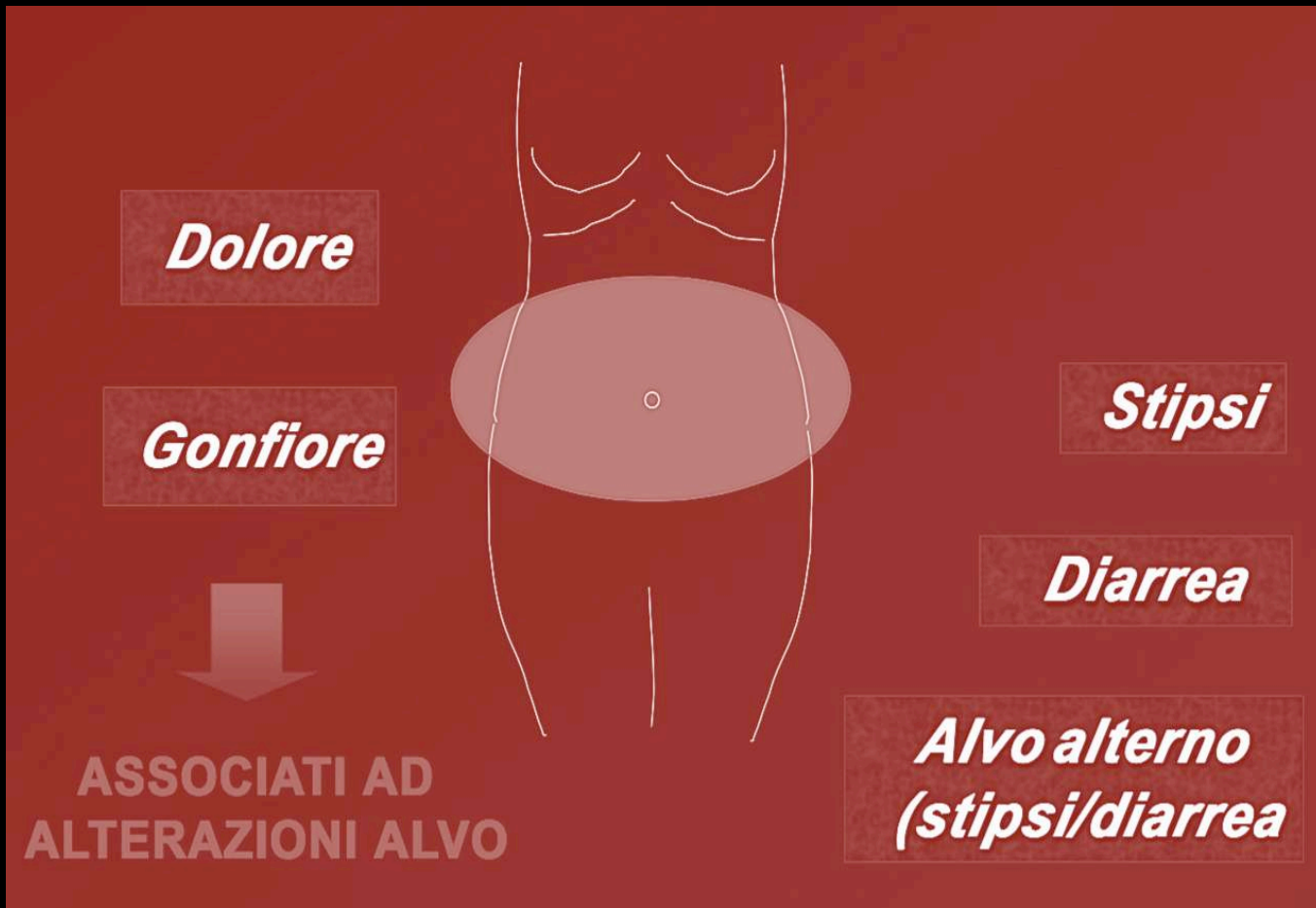
Patologie benigne del colon

Malattia diverticolare

**Sindrome del colon irritabile (IBS)**

Polipi coloretali

Sintomatologia:



# Principali Patologie del Colon-Retto

Patologie benigne del colon

Malattia diverticolare

**Sindrome del colon irritabile (IBS)**

Polipi coloretali

Sintomatologia:



# Principali Patologie del Colon-Retto

Patologie benigne del colon

Malattia diverticolare

Sindrome del colon irritabile (IBS)

Polipi colorettali

Cause:

## ***ETIOPATOGENESI***



# Principali Patologie del Colon-Retto

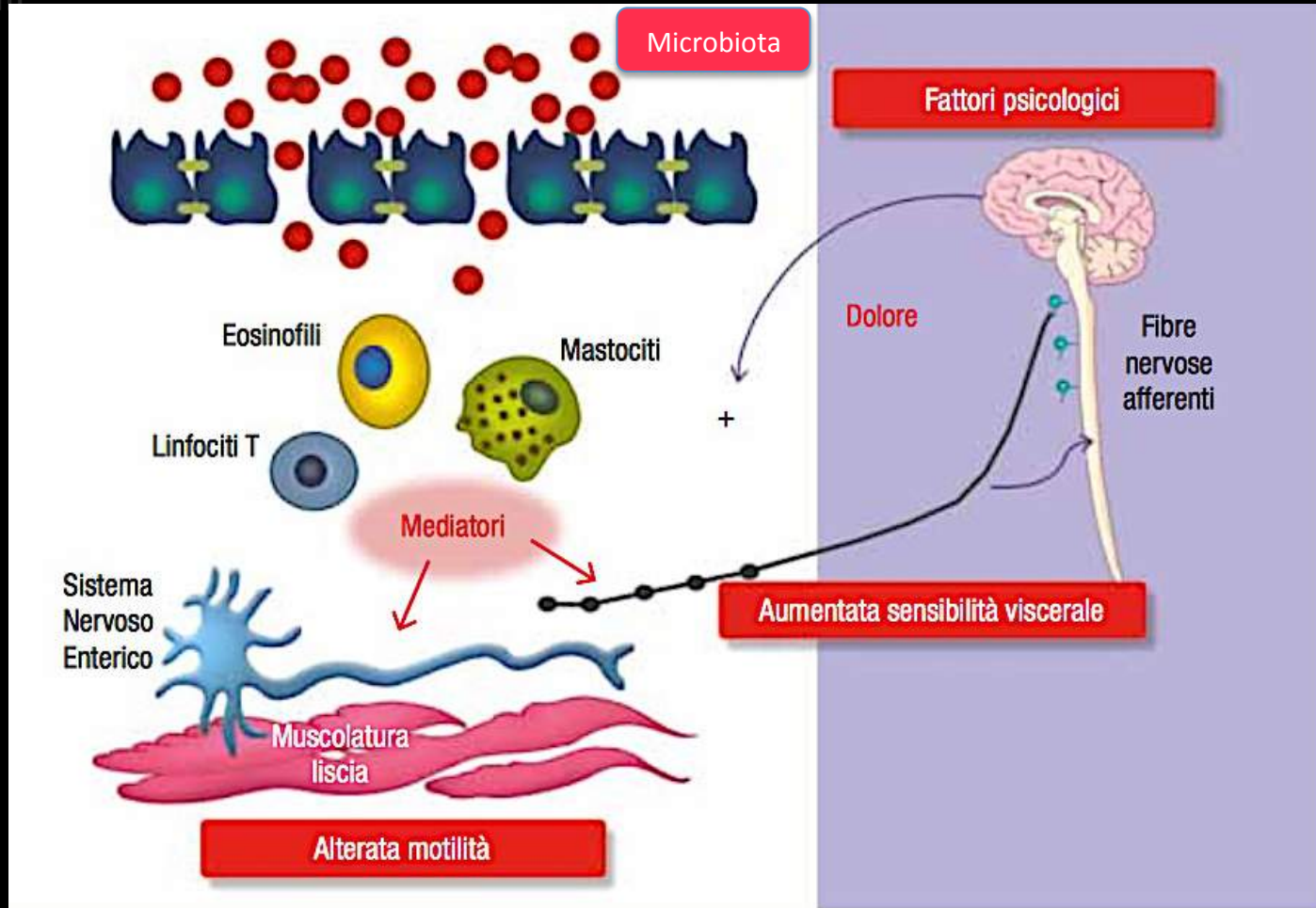
Patologie benigne del colon

Malattia diverticolare

Sindrome del colon irritabile (IBS)

Polipi colorettaali

Cause:



# Principali Patologie del Colon-Retto

Patologie benigne del colon

Malattia diverticolare

Sindrome del colon irritabile (IBS)

Polipi coloretali

Cause:

**Microbiota**



Alterazione della Flora Batterica Intestinale

1. Diminuzione di *Bifidobacterium* ed aumento di *Enterobacteriaceae*
2. Esame delle feci: pazienti con SII hanno maggiore instabilità nella composizione della microflora intestinale
3. Maggiore prevalenza di overgrowth batterica nel piccolo intestino dopo Breath Test al Lattulosio
4. Nei pazienti con overgrowth batterico benefico con trattamento antibiotico mirato

# Principali Patologie del Colon-Retto

Patologie benigne del colon

Malattia diverticolare

Sindrome del colon irritabile (IBS)

Polipi colorettaali

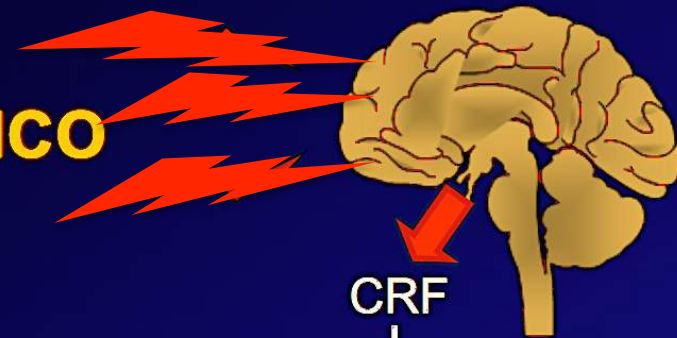
Cause:

Fattori psicologici

## STRESS FISICO / PSICOLOGICO

### **STRESS:**

situazione che minaccia  
l'omeostasi o il benessere  
dell'organismo e produce  
una reazione difensiva



CRF



ACTH



Catecolamine



Glucocorticoidi



# Principali Patologie del Colon-Retto

Patologie benigne del colon

Malattia diverticolare

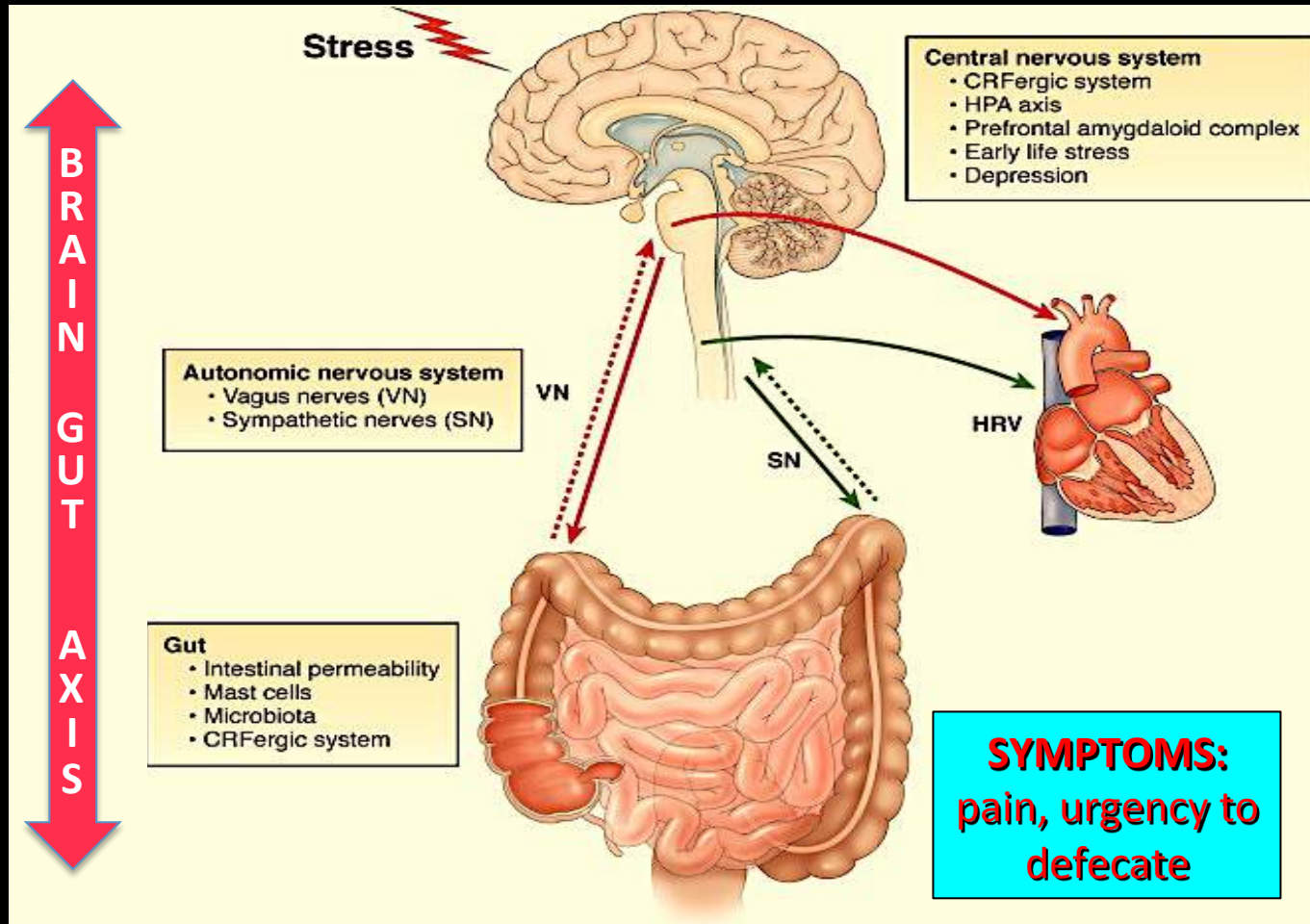
Sindrome del colon irritabile (IBS)

Polipi coloretali

Cause:

Aumentata sensibilità viscerale

Alterata motilità



# Principali Patologie del Colon-Retto

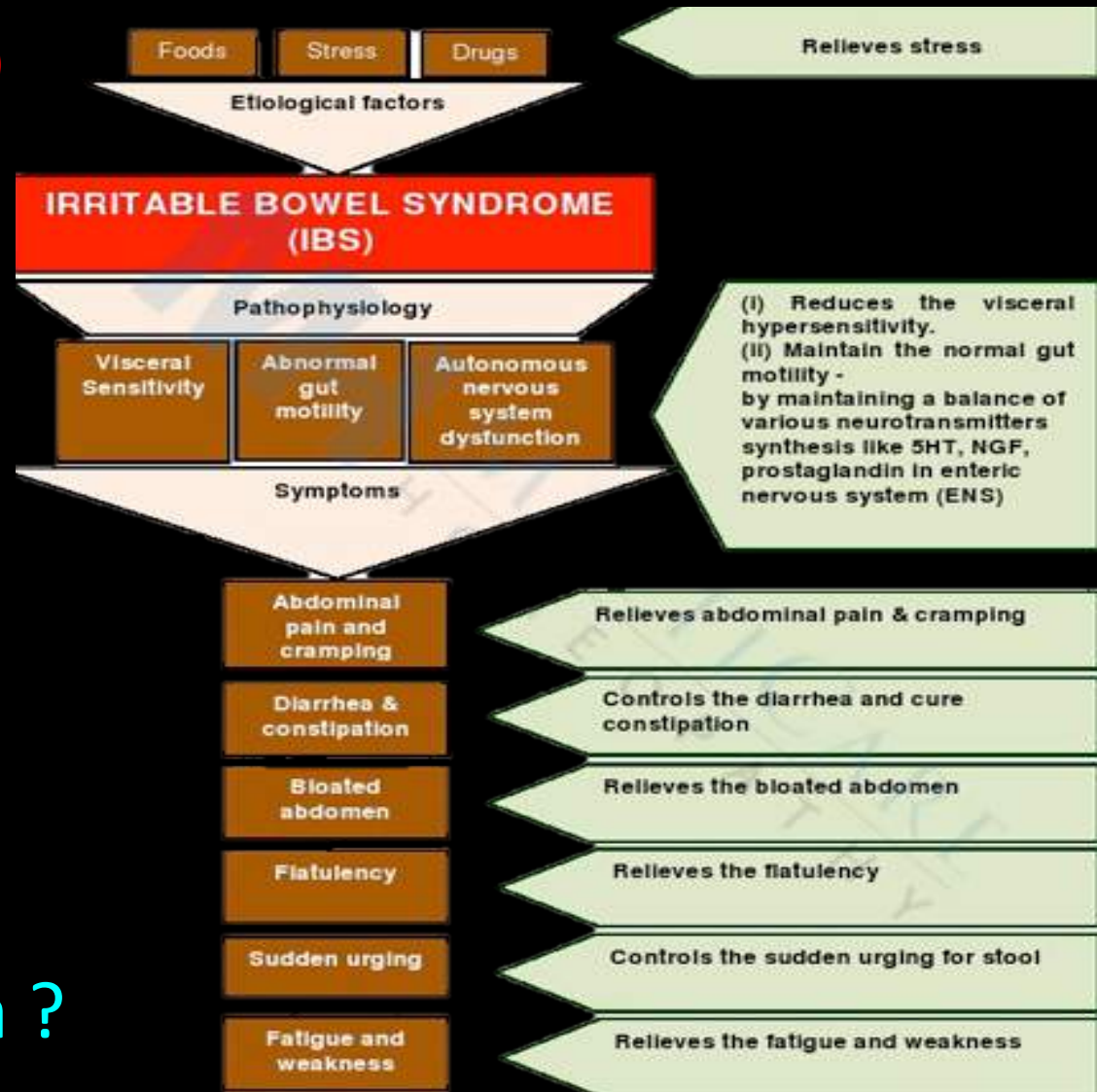
Patologie benigne del colon

Malattia diverticolare

Sindrome del colon irritabile (IBS)

Polipi coloretali

Diagnosi:



RX ?

Endoscopia ?



# Principali Patologie del Colon-Retto

Patologie benigne del colon

Malattia diverticolare

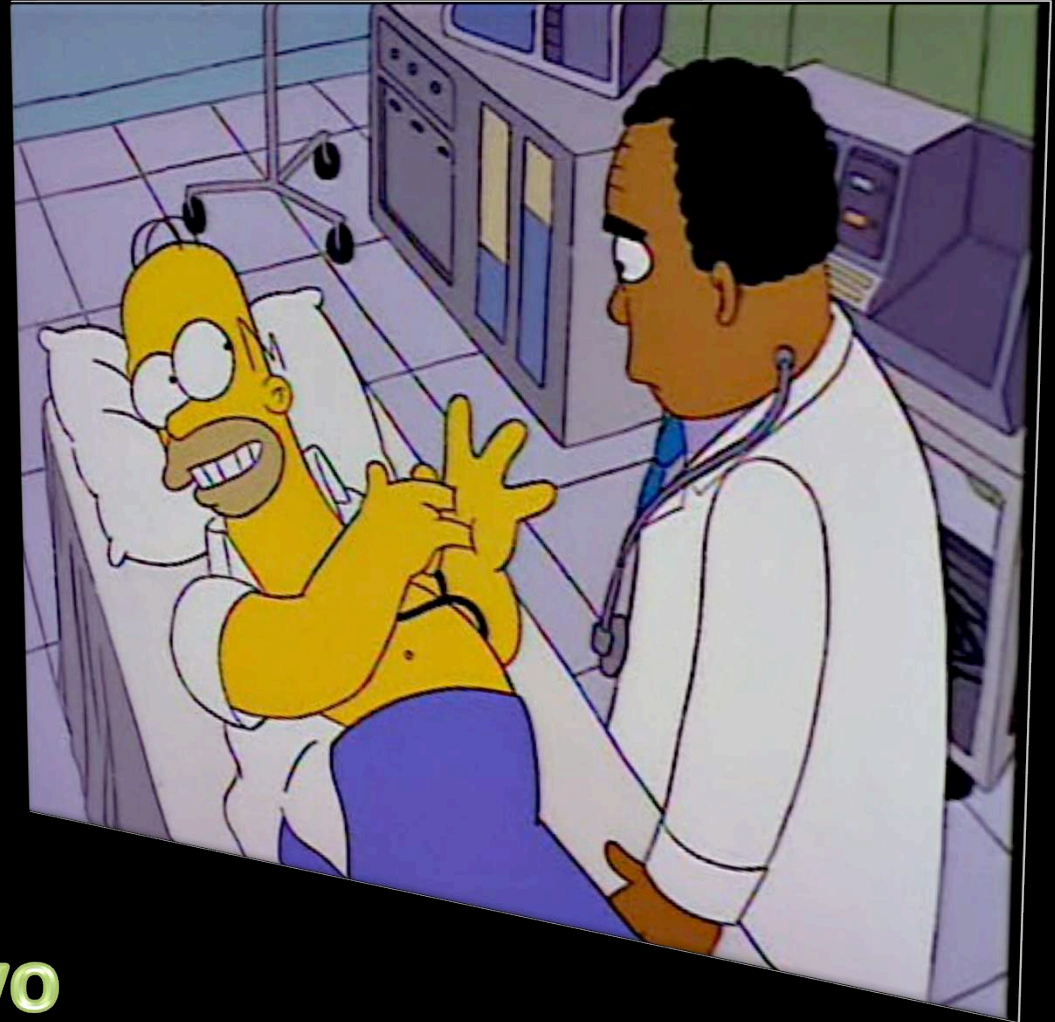
**Sindrome del colon irritabile (IBS)**

Polipi coloretali

Diagnosi:



**Anamnesi  
&  
Esame obiettivo**



# Principali Patologie del Colon-Retto

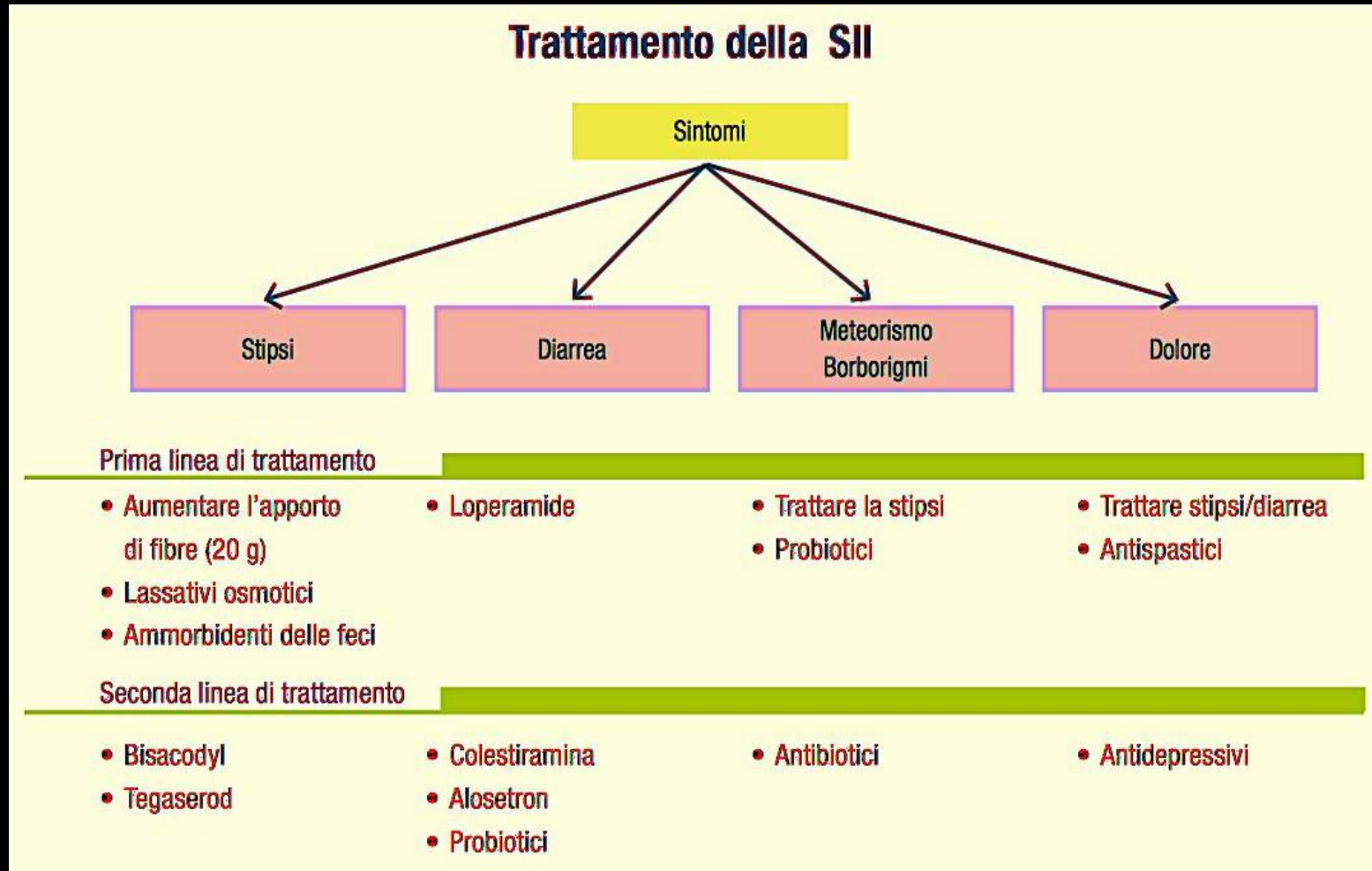
Patologie benigne del colon

Malattia diverticolare

Sindrome del colon irritabile (IBS)

Polipi colorettali

Terapia:



# Principali Patologie del Colon-Retto

Patologie benigne del colon

Malattia diverticolare

Sindrome del colon irritabile (IBS)

Polipi coloretali

Terapia:

Raccomandazioni dietetiche generali

Dott. Bianco Rossi  
Nutrizionista

**COLAZIONE:**

Latte o tè: \_\_\_\_ + zucchero \_\_\_\_

Con,

Fette Biscottate: \_\_\_\_

oppure;

Biscotti secchi: \_\_\_\_

oppure;

Biscotti frollini: \_\_\_\_

oppure;

Kornflakes: \_\_\_\_

oppure;

Brioche vuota: \_\_\_\_

**SPUNTINI:**

\_\_\_\_\_  
\_\_\_\_\_

A PRANZO E CENA, PUOI  
CONSUMARE:

1 PORZIONE DI CARBOIDRATI

+

1 PORZIONE DI PROTEINE

+

1 CONTRONO ABBONDANTE

Una porzione abbondante  
di Verdura condita con  
\_\_\_\_ cucchiaio da  
minestra di Olio Extra  
Vergine d'Oliva.

PIANO ALIMENTARE: \_\_\_\_\_ SETT. \_\_\_\_\_

Alimento	gr	Frequenza							Note	
Pasta		1	2	3	4	5	6	7	pranzo cena	al pomodoro, con verdure, o salse semplici.
Riso		1	2	3	4	5	6	7	pranzo cena	al pomodoro, con verdure, o salse semplici.
Pane		1	2	3	4	5	6	7	pranzo cena	meglio se integrale
Patate		1	2	3	4	5	6	7	pranzo cena	lesse, al vapore, arrosto.
Legumi		1	2	3	4	5	6	7	pranzo cena	Ceci, fagioli, lenticchie, piselli.

Alimento	gr	Frequenza							Note	
Carne Bianca		1	2	3	4	5	6	7	pranzo cena	pollo o tacchino cucinato limitando l'uso di grassi.
Carne Rossa		1	2	3	4	5	6	7	pranzo cena	Manzo o vitello cucinato limitando l'uso di grassi.
Maiale		1	2	3	4	5	6	7	pranzo cena	Cucinato limitando l'uso di grassi.
Pesce		1	2	3	4	5	6	7	pranzo cena	Cucinato limitando l'uso di grassi.
Pesce senza spina		1	2	3	4	5	6	7	pranzo cena	Polpo, seppie, totani e calamari.
Condimento pasta		1	2	3	4	5	6	7	pranzo cena	ragù, salsa di pomodoro, sugo di pesce, legumi.

Alimento	gr	Frequenza							Note	
Formaggi freschi		1	2	3	4	5	6	7	pranzo cena	
Affettati		1	2	3	4	5	6	7	pranzo cena	
Uova		1	2	3	4	5	6	7	pranzo cena	

Mozzarella, ricotta, stracchino, crescenza, robiola, formaggi magri.  
Prociutto cotto e crudo, bresaola.

# Principali Patologie del Colon-Retto

## Patologie benigne del colon

Malattia diverticolare

## Sindrome del colon irritabile (IBS)

Polipi coloretali

## Terapia:

## Raccomandazioni dietetiche generali



SECONDA UNIVERSITÀ DEGLI STUDI DI NAPOLI  
Dipartimento di Scienze e Tecnologie Ambientali Biologiche e Farmaceutiche  
via Vivaldi, 41 - 81100 Caserta - Italy



CORSO DI LAUREA MAGISTRALE SCIENZE DEGLI ALIMENTI E DELLA NUTRIZIONE UMANA  
Insegnamento: Il ruolo dell'apparato digerente nella nutrizione umana

### PRINCIPALI PATOLOGIE DEL COLON-RETTO

#### LA SINDROME DELL' INTESTINO IRRITABILE (SII)

##### RACCOMANDAZIONI DIETETICHE GENERALI

- Buona idratazione, un **corretto equilibrio idrico** è importante per garantire una consistenza morbida delle feci.
- Prediligere preparazioni semplici come la cottura al vapore, alla piastra, al forno, al cartoccio.
- Evitare un'alimentazione sbilanciata, troppo ricca di grassi, proteine e povera o priva di carboidrati.
- Seguire un'alimentazione equilibrata tipicamente mediterranea con frutta, verdura e cereali.
- Mangiare lentamente, masticando con calma i bocconi.
- Valutare la tolleranza individuale agli alimenti

##### Alimenti non consentiti

- Sorbitolo, mannitolo, dolcificanti presenti nelle gomme da masticare, nella confetteria, nelle caramelle senza zucchero.
- Superalcolici e alcolici
- Caffè, tè e bevande contenenti caffeina (come la cola)
- Bevande gassate
- Condimenti grassi come burro, lardo, margarine e altri alimenti grassi che possono rallentare la digestione (intingoli, frittura, ecc.).
- Insaccati
- Salse come maionese, ketchup, senape
- Peperoncino, pepe e spezie piccanti in generale perché possono irritare le mucose intestinali
- Brodo di carne o confezionato con estratti di carne o dadi per brodo.
- Dolci come torte, pasticcini, marmellata, panna, gelati ecc.
- La fibra della crusca può aggravare alcuni sintomi del colon irritabile, pertanto bisogna essere attenti alle eventuali reazioni negative a questo alimento.

##### Alimenti consentiti con moderazione

- Legumi (fagioli, piselli, lenticchie) per il loro potenziale flautogeno
- Verdure che durante la digestione producono grandi quantità di gas quali cavoli, cavolfiori, broccoli (vedi scheda meteorismo)
- Frutta con potenziale flautogeno uva passa, banane, albicocche e prugne
- Latte. Alimento ritenuto a rischio ma da limitare soprattutto in associazione ad intolleranza al lattosio.
- Prodotti integrali. Valutare la tolleranza individuale